

RS Powdertech quality tools

PFC - Powder Flow Control.

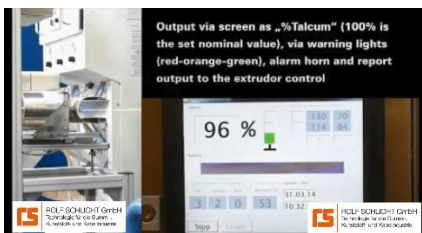
This option is giving an alarm in case there will come no powder out of the powder guns. It is a sensor located between the venturi pump and the powder gun measuring the float of the powder. There will be an alarm in case of no powder coming to the powder gun.



PAC -Powder Application Check (optical sensor), The sensor is taught the color of the powdered, running cable. The sensor takes the color and makes a comparison. If there is no powder on the product, there is an alarm.



PAM -Powder Application Monitoring (camera/sensor/software). The camera can be trained. If the product is not powdered correctly, an alarm will be issued. The interface can also be coupled with, for example, a cutting machine in order to then separate the cable (functional principles/interfaces like a spark tester). The camera sensor is continuously cleaned independently using compressed air.



RS Powdertech Qualitätswerkzeuge

PFC - Powder Flow Control.

Diese Option löst einen Alarm aus, falls kein Puder aus den Puderpistolen austritt. Ein Sensor zwischen Venturipumpe und Puderpistole misst den Puderfluss. Bei fehlendem Puder in der Puderpistole ertönt ein Alarm.



PAC -Powder Application Check (optischer Sensor). Der Sensor wird die „Farbe“ der Bepuderung geteacht. Das Kabel wird mit der geteachten Farbe verglichen und gibt einen Alarm aus, wenn das Puder zu dünn oder zu dick aufgetragen wird. Befindet sich kein Puder oder nicht die richtige Menge auf dem Produkt, wird ein Alarm ausgelöst.



PAM -Powder Application Monitoring (Kamera/Sensor/Software). Die Kamera bzw. die Software wird auf die entsprechende Pudermenge geteacht. Bei fehlerhafter Bepuderung des Produkts wird ein Alarm ausgelöst. Die Schnittstelle sind wie bei einem Funkenprüfer/sparktester gestaltet. Der Kamerasensor erfasst den Zustand über die Zeit und wird kontinuierlich und unabhängig mit Druckluft gereinigt. Auf dem Bildschirm wird die laufende Bepuderung gezeigt.

